

IT-Entwickler und Berater Jörg Hilbert

# Add-In Valuecopy

MS Excel 2010

## Inhalt

1	Beschreibung.....	3
1.1	Beispiel.....	3
2	Voraussetzung .....	3
3	Installation.....	3
3.1	Lizenzbedingungen .....	4
3.1.1	Lizenzschlüssel erwerben .....	5
4	Reiter „Valuecopy“ .....	5
4.1	Gruppe „Werkzeuge“ .....	5
4.1.1	Button „Ersetzen“ .....	5
4.1.2	Ersetzungsvorgang.....	6
4.2	Gruppe „Support“ .....	7
4.2.1	Button „Anleitung“ .....	7
4.2.2	Button „Version“ .....	7
4.2.3	Button „Support“ .....	7
5	Support.....	7

## 1 Beschreibung

Das MS Excel Add-In „Valuecopy“ soll dem MS EXCEL Benutzer die Arbeit beim Ersetzen von Formeln in den Zellen durch ihr Berechnungsergebnis erleichtern und die Bearbeitungszeit drastisch reduzieren. Konkret werden Formeln durch ihr Berechnungsergebnis ersetzt, überflüssige Blätter entfernt, der gesamte VBA-Code gelöscht und alle eigene Ribbons (Menüeinträge) entfernt. Dazu bietet das Add-In einen Button um die Ersetzungen für eine beliebige Auswahl der Blätter vorzunehmen.

### 1.1 Beispiel

Sie wollen einem Kunden das Ergebnis Ihrer in MS Excel 2010 umgesetzten Analyse vorstellen. Dann sind zum Beispiel die folgenden Schritte notwendig:


- Unnötige Blätter entfernen: Es sind diejenigen Blätter zu entfernen welche zwar zum Erstellen der Analyse notwendig sind aber selbst nicht zum Ergebnis der Analyse gehören.
- Formeln entfernen: Die Formeln in den Blättern zur Analyse sind nicht Teil des Auftrages. Um die Weiterverwendung der Formeln durch den Kunden zu verhindern und um die Ladezeiten zu verbessern sind die Formeln durch die Berechnungsergebnisse zu ersetzen.
- Vorhandener VBA-Code ist nicht Teil des Auftrages und behindert im schlimmsten Fall, z.B. bei onActivate-Ereignissen von Blättern, die Betrachtung der Analyse und soll entfernt werden.
- Eigene Ribbons (Menüeinträge) sind zwar zum Erstellen der Analyse aber nicht zur Darstellung des Ergebnisses notwendig und sollen deshalb entfernt werden.

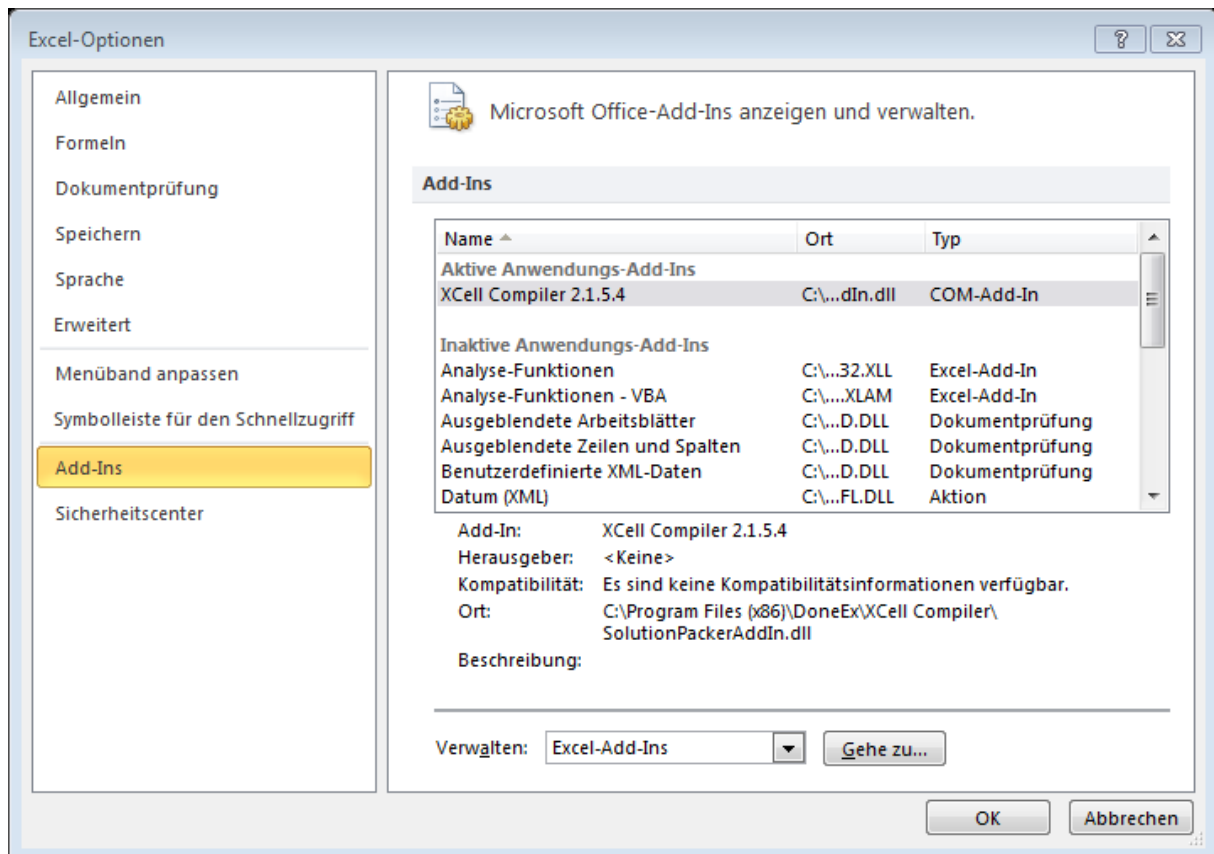
Alle diese Punkte übernimmt „Valuecopy“ für Sie, es genügt die gewünschten Tabellen auszuwählen.

## 2 Voraussetzung

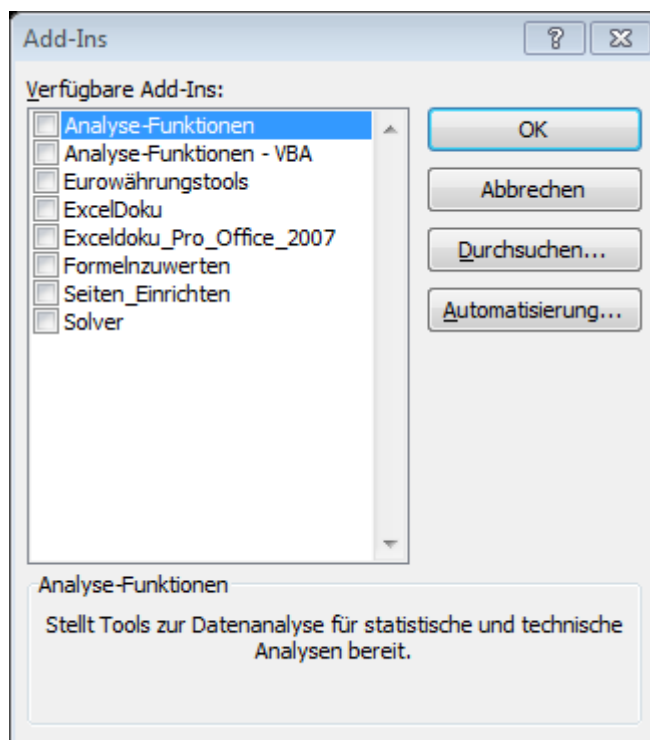
Das Add-In ist für MS Excel 2010 entwickelt. Frühere Excel Versionen werden nicht unterstützt.

## 3 Installation

Die Datei „Valuecopy.xlam“ wird in das Verzeichnis von Microsoft Office, z.B. „C:\Programme\Microsoft Office 2010“, kopiert. Anschließend wird MS Excel 2010 gestartet. Hier wird unter dem Reiter „Datei“ auf den Button „Optionen“  und anschließend auf „Add-Ins“ geklickt.



Es erscheint ein neues Fenster (siehe oben). In diesem Fenster klickt man auf den Button „Gehe zu...“ und es erscheint ein weiteres Fenster.



Hier wird über den Button „Durchsuchen...“ die Datei „Valuecopy.xlam“ ausgewählt.

In der Liste wird das Add-In „Valuecopy“ mit einem Haken versehen und der Dialog über den Button „OK“ beendet.

Anschließend erscheint der neue Reiter „Valuecopy“ in der Funktionsleiste.

### 3.1 Lizenzbedingungen

Beim ersten Benutzen des Buttons öffnet sich ein Fenster mit den Lizenzbedingungen, welche akzeptiert werden müssen, um das Add-In benutzen zu können. Danach öffnet sich

ein weiteres Fenster, wo die Firma und der Benutzer eingetragen werden müssen. Die Angabe eines Lizenzschlüssels ist zur Verwendung der Demoversion nicht notwendig. Sie können die Demoversion 10 Tage lang testen.

### 3.1.1 Lizenzschlüssel erwerben

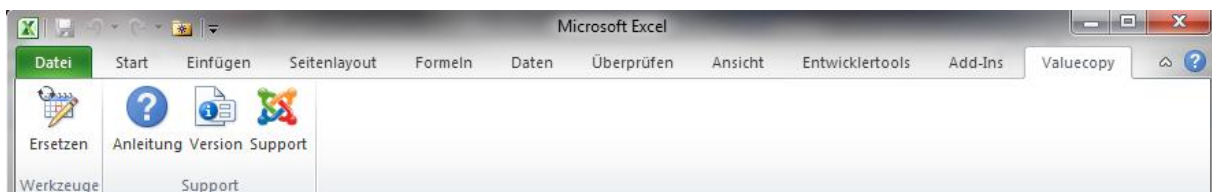
Um das Add-In danach weiter zu verwenden müssen Sie einen Lizenzschlüssel erwerben. Die Notwendigen Angaben sind:

- Firma
- Benutzer

Bitte beachten Sie, dass Diese identisch zu Ihren zuvor getätigten Eingaben sein müssen. Senden Sie uns die Daten über das Kontaktformular der Webseite <http://www.it-entwickler-hilbert.de/kontakt.html> .

## 4 Reiter „Valuecopy“

Der Reite „Valuecopy“ besteht aus den zwei Gruppen: „Werkzeuge“ und „Support“.

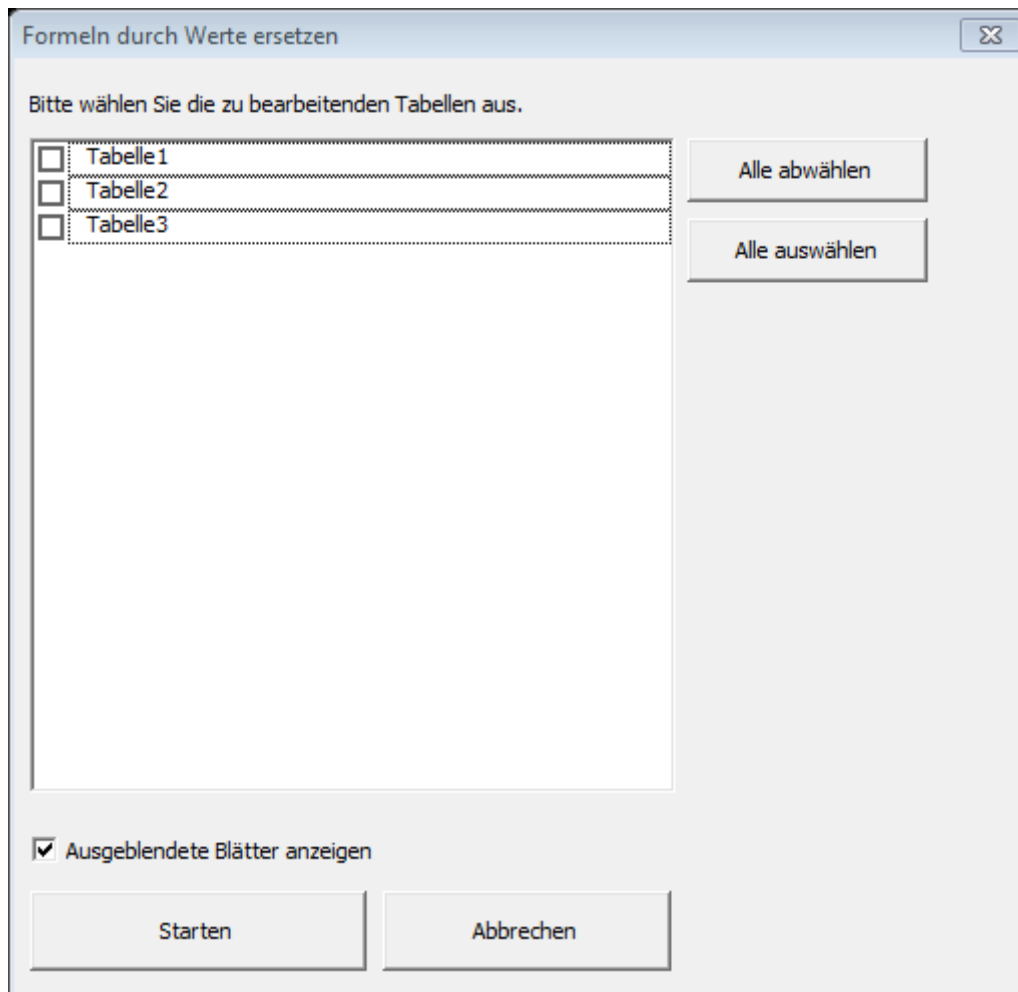


### 4.1 Gruppe „Werkzeuge“

In dieser Gruppe finden Sie die eigentliche Funktionalität des Add-Ins.

#### 4.1.1 Button „Ersetzen“

Nach dem Klicken auf den Button öffnet sich das unten folgende Formular. Bitte beachten Sie, dass eine Mappe mit mindestens einem Blatt in Excel geöffnet sein muss.



Sie haben jetzt die folgenden Einstellungsmöglichkeiten:

- Die zu bearbeitenden Blätter können mit Häkchen ausgewählt werden
- Mit den Buttons „Alle Abwählen“ und „Alle Auswählen“ können Sie bei allen angezeigten Blätter die Markierung entfernen respektive hinzufügen
- Mit der Checkbox „Ausgeblendete Blätter anzeigen“ können Sie festlegen ob auch ausgeblendete Blätter in der Liste angezeigt werden
- Mit dem Button „Abbrechen“ können Sie den Ersetzungsvorgang abbrechen
- Mit dem Button „Starten“ beginnen Sie den Ersetzungsvorgang

#### 4.1.2 Ersetzungsvorgang

Der Vorgang findet in einer eigenen Datei statt, d.h. Ihre Vorlage wird nicht verändert.

##### 4.1.2.1 Blattschutz entfernen

Sind ausgewählte Blätter mit einem Blattschutz versehen so wird dieser jetzt entfernt. Hierzu wird der folgende Dialog eingeblendet. Ein Abbruch ist möglich beendet jedoch den gesamten Ersetzungsvorgang.

##### 4.1.2.2 Abschluss Ersetzungsvorgang

Sobald der Vorgang angeschlossen wird Ihnen die Mappe ohne eigene Ribbons (Menüeinträge), ohne VBA-Code und mit durch die Berechnungsergebnisse ersetzten Formeln angezeigt. Sie können das Ergebnis überprüfen und ggf. speichern.

## 4.2 Gruppe „Support“

In der Gruppe „Support“ befinden sich drei Buttons, die bei Problemen mit der Anwendung helfen sollen.

### 4.2.1 Button „Anleitung“

Der Button „Anleitung“ öffnet die online Anleitung.

### 4.2.2 Button „Version“

Der Button „Version“ öffnet ein Fenster, welches die aktuelle Version der Anwendung ausgibt. Wenn keine Seriennummer eingegeben wurde, erscheint der Button „Freischalten“, der ein Formular öffnet, wo die Seriennummer eingetragen werden kann:



Geben Sie hier den gemäß [Lizenzschlüssel erwerben](#) erworbenen Schlüssel ein. Es möglich den Vorgang abubrechen indem in das Feld Seriennummer nichts eingetragen wird.

### 4.2.3 Button „Support“

Der Button „Support“ öffnet ein Fenster mit den Kontaktdaten des Entwicklers.

## 5 Support

IT- Entwickler und Berater

Jörg Hilbert

Kämpenstr. 5-7

24106 Kiel

Tel.: 0431 – 210 80 67

<http://It-Entwickler-Hilbert.de/>

E-Mail: [support@it-entwickler-hilbert.de](mailto:support@it-entwickler-hilbert.de)

[www.IT-Entwickler-Hilbert.de/](http://www.IT-Entwickler-Hilbert.de/)